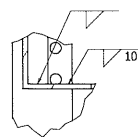
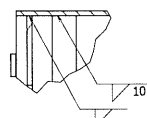


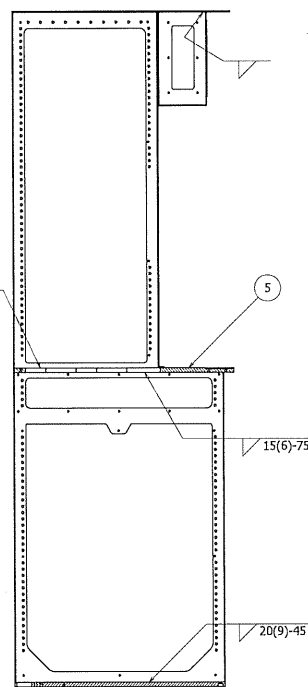
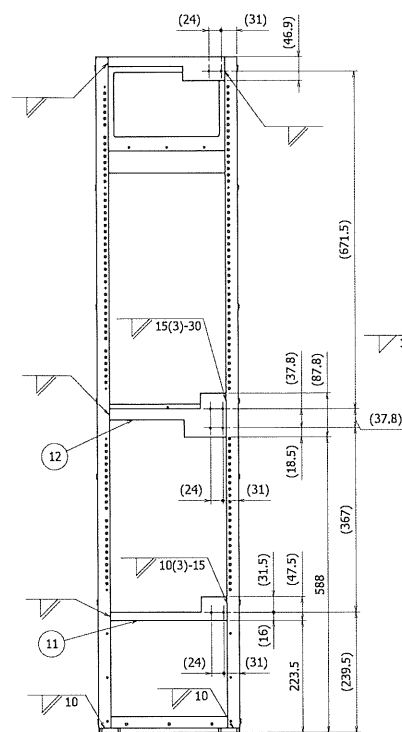
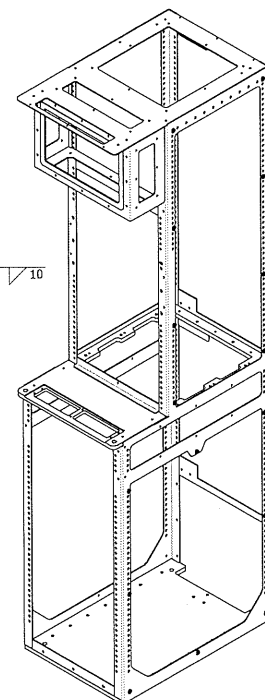
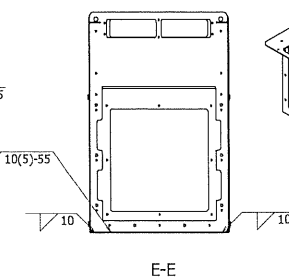
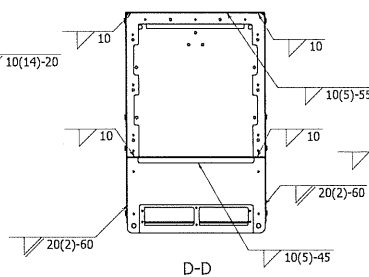
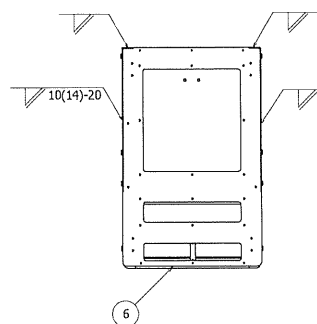
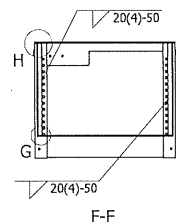
12		11		1	
项目	部品名	部品番号	数量	材料	
2	BASE PLATE	FSK04-010-102A	1	SS5400	
3	SIDE FRAME-R	FSK04-010-103B	1	SPCC	
4	SIDE FRAME-L	FSK04-010-104B	1	SPCC	
5	MID PLATE	FSK04-010-105A	1	SS5400	
6	TOP PLATE	FSK06-010-106A	1	SPCC	
7	TP FRAME	FSK06-010-107B	△	1	SPCC
8	FRONT LWR PLATE	FSK04-010-108A	1	SPCC	
11	REAR LWR PLATE	FSK04-010-111B	1	SPCC	
12	REAR MID PLATE	FSK04-010-112B	1	SPCC	
13	PD ANGLE	FSK04-010-113A	1	SPCC	
14	WASHER	FSK04-010-114A	32	SPCC	
15	DISPLAY BASE PLATE	FSK06-010-116B	△	1	SPCC



G ( S=1 : 1 , 2ヶ所 )

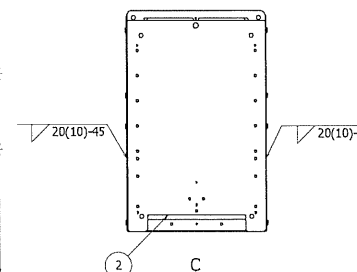
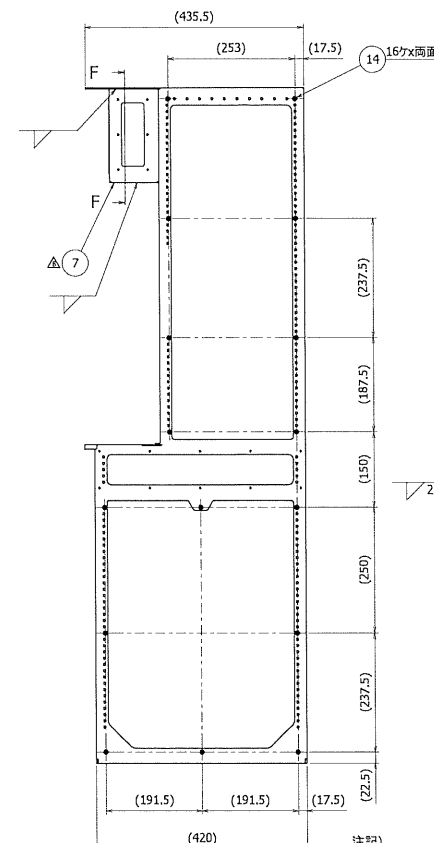
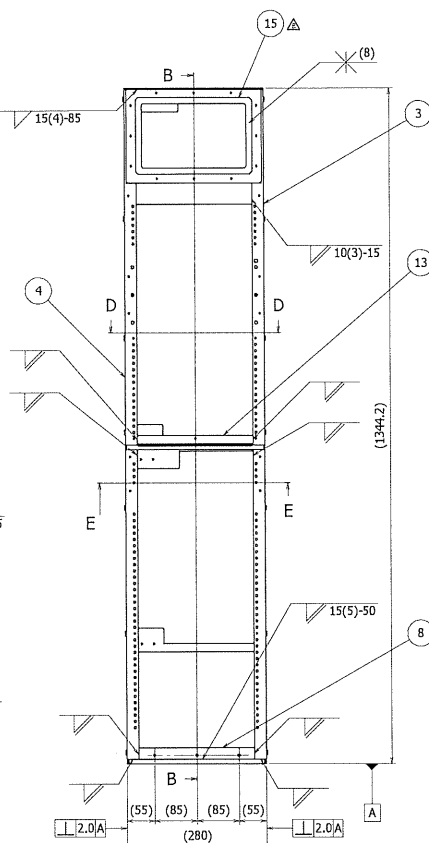


H (S= 1 : 1 , 2ヶ所 )

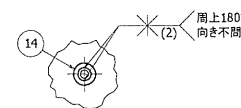


B-B

反対面も同様



WASHER溶接指示図  
(S=1:1, 32ヶ所)

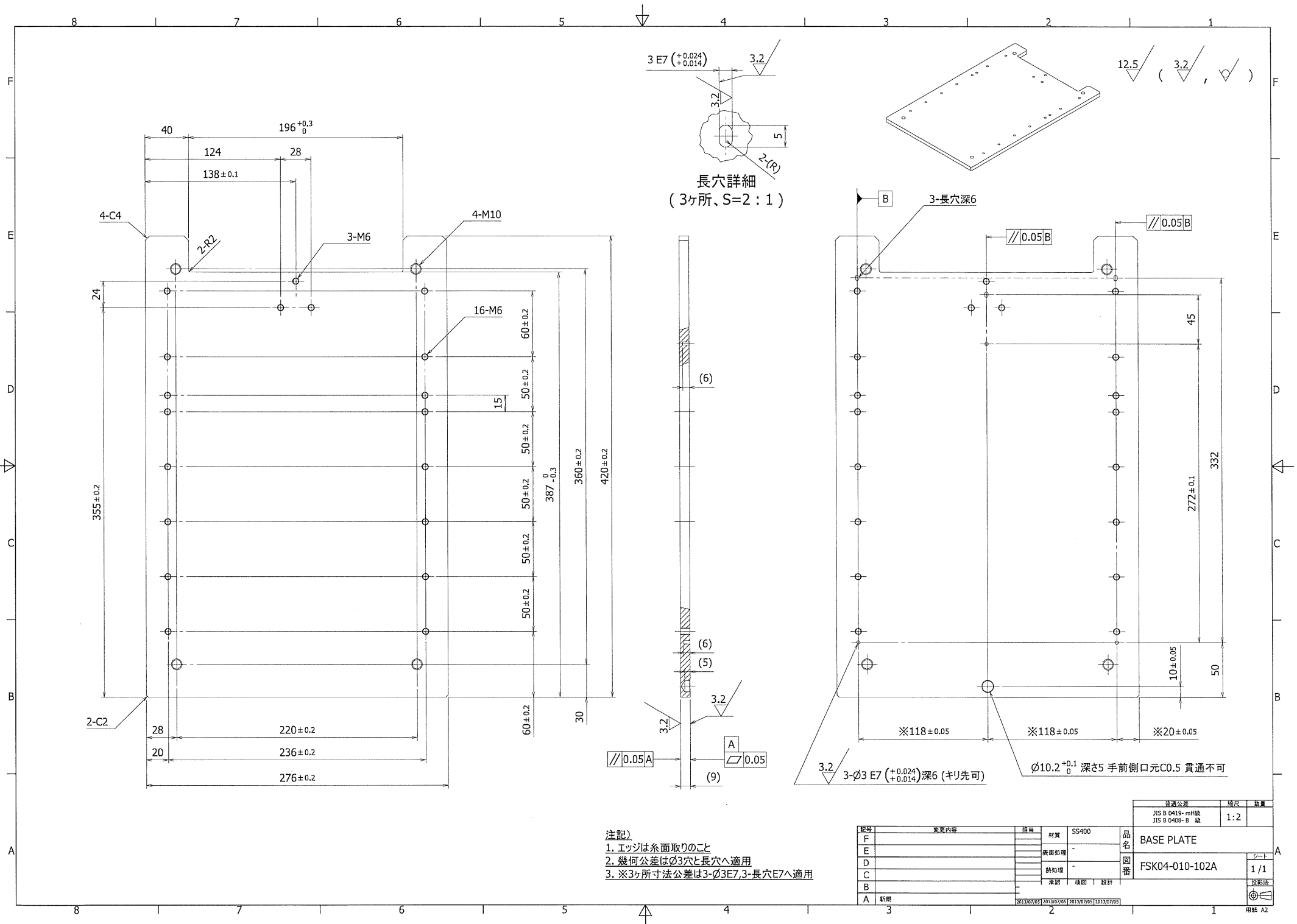


溶接図

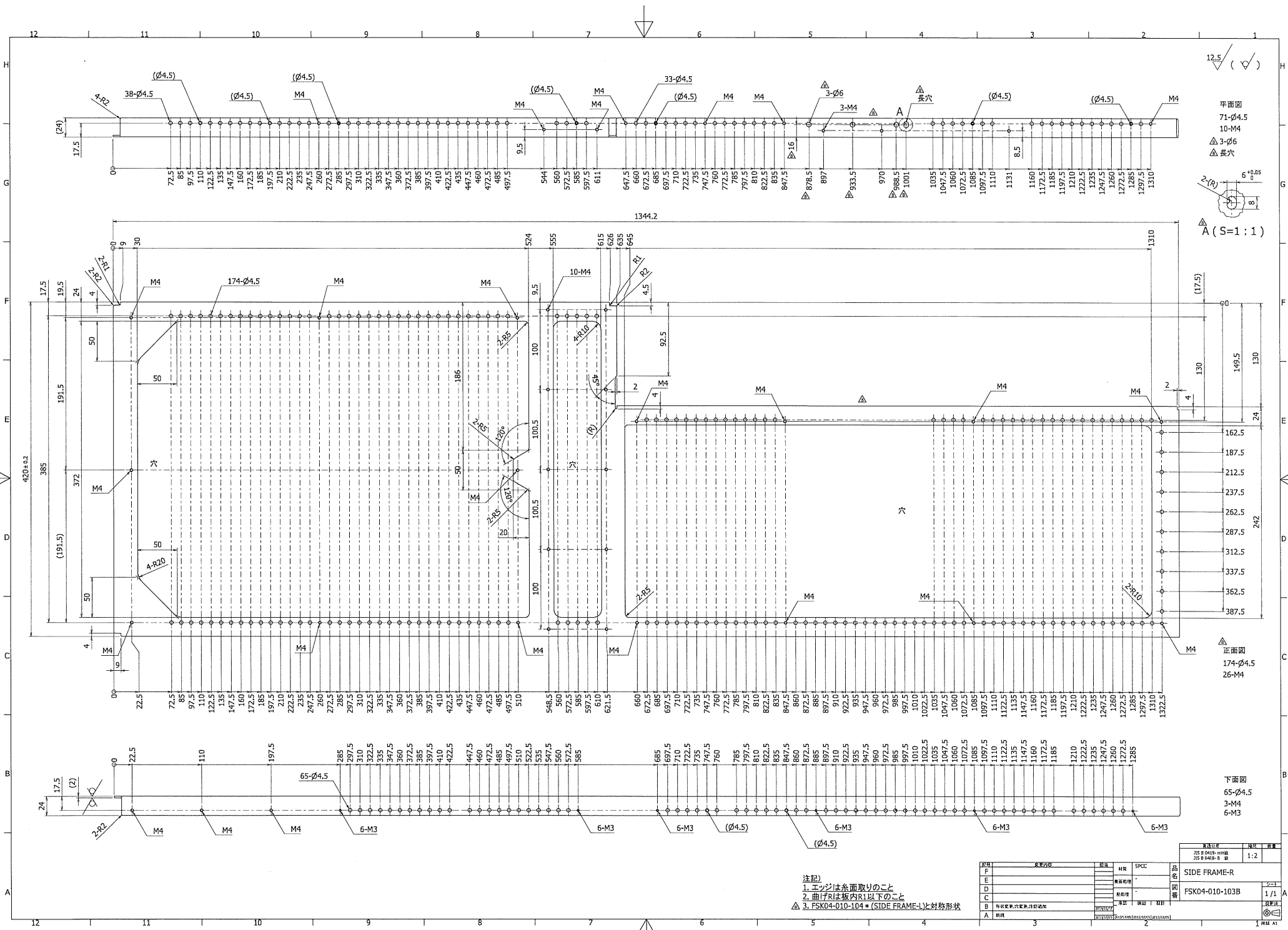
注記)

- 注記)  
1. すみ肉溶接部、脚長2.5mm未満のこと  
2. 捨てビード、スパッタの付着無きこと

製品名		材質 (Steel)		品名		FRAME(Welding)	
F							
E			熱処理		三級クランク		
D			熱処理				
C			熱処理				
B	#7, #15 型	寸法	寸法	寸法			
A	鋼鉄	鋼鉄	鋼鉄	鋼鉄	FSK06-010-101B	1/1	



				仕様公差 JIS B 0419・mH級 JIS B 0408・B 級		縮尺 1:2	数量 1
図号 F E D C B A	変更内容      新規	担当       承認	材質 SS400 表面処理 - 熱処理 - 承認	SS400 - - 図番 確認	BASE PLATE  FSK04-010-102A		シート 1 / 1 投影法 
		2013/07/01 2013/07/05 2013/07/05 2013/07/05					



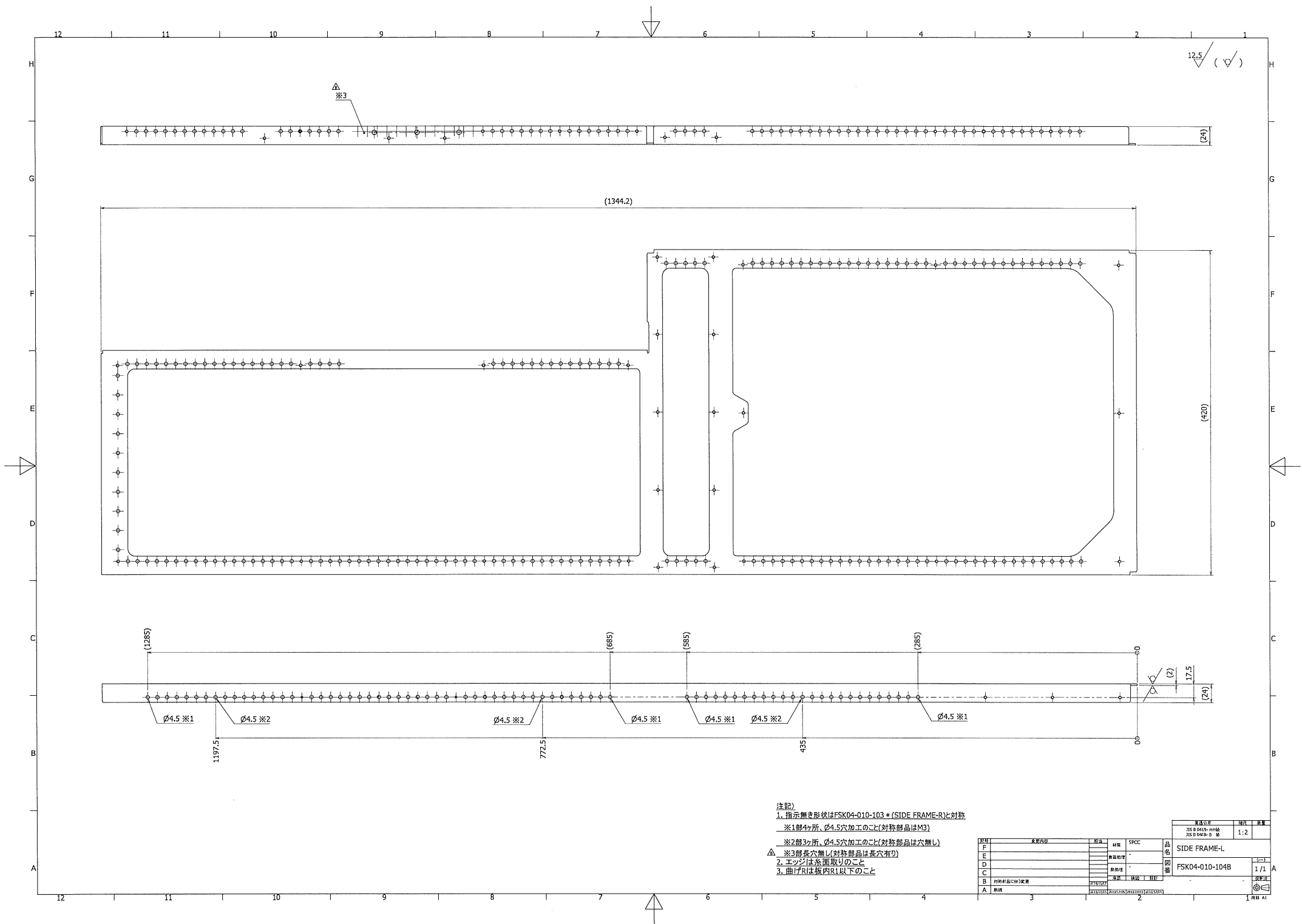
平面図  
71-φ4.5  
10-M4  
△3-φ6  
△長穴  
A (S=1:1)

正面図  
174-φ4.5  
26-M4

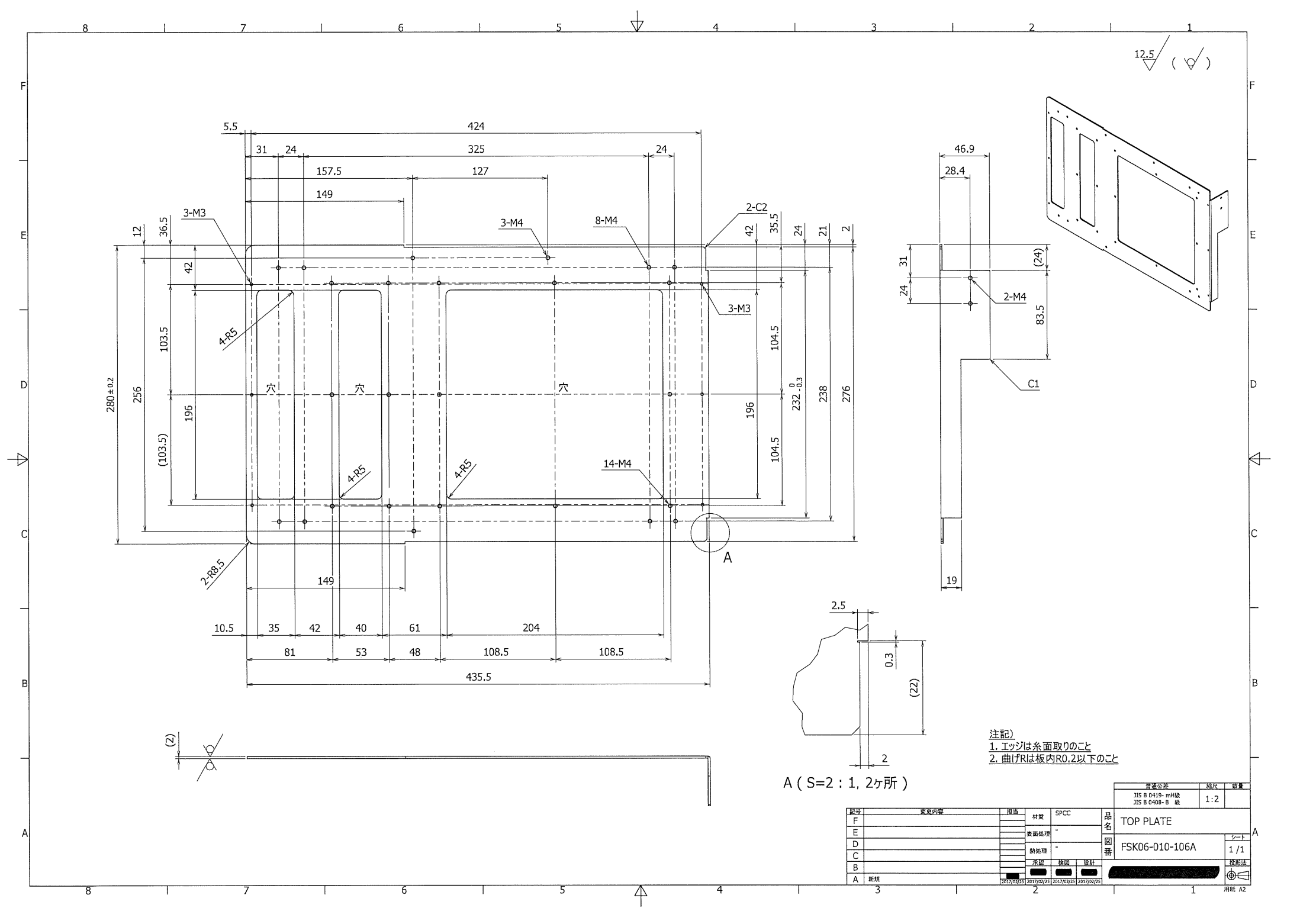
下面図  
65-φ4.5  
3-M4  
6-M3

- 注記)  
1. エッジは糸面取りのこと  
2. 曲げRは板内R1以下のこと  
3. FSK04-010-104 \* (SIDE FRAME-L) と対称形状

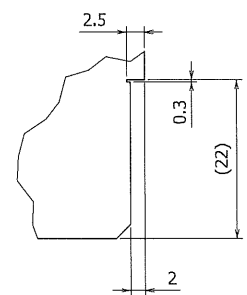
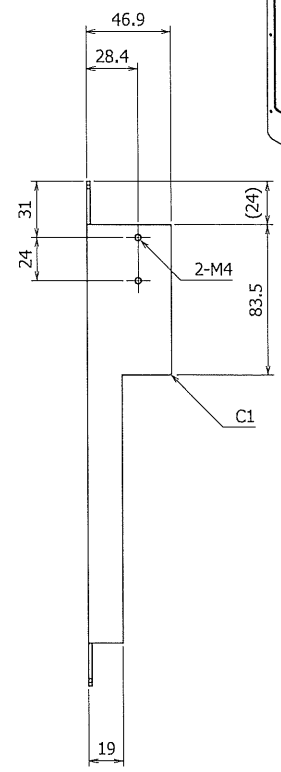
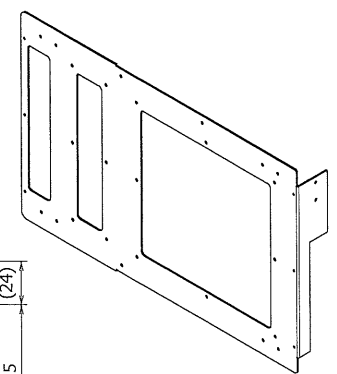
部品名		数量	単位	材料	SPCC	品名	図番	1/1
SIDE FRAME-R						FSK04-010-103B		
FSK04-010-104 *								
FSK04-010-105 *								
FSK04-010-106 *								
FSK04-010-107 *								
FSK04-010-108 *								
FSK04-010-109 *								
FSK04-010-110 *								
FSK04-010-111 *								
FSK04-010-112 *								
FSK04-010-113 *								
FSK04-010-114 *								
FSK04-010-115 *								
FSK04-010-116 *								
FSK04-010-117 *								
FSK04-010-118 *								
FSK04-010-119 *								
FSK04-010-120 *								
FSK04-010-121 *								
FSK04-010-122 *								
FSK04-010-123 *								
FSK04-010-124 *								
FSK04-010-125 *								
FSK04-010-126 *								
FSK04-010-127 *								
FSK04-010-128 *								
FSK04-010-129 *								
FSK04-010-130 *								
FSK04-010-131 *								
FSK04-010-132 *								
FSK04-010-133 *								
FSK04-010-134 *								
FSK04-010-135 *								
FSK04-010-136 *								
FSK04-010-137 *								
FSK04-010-138 *								
FSK04-010-139 *								
FSK04-010-140 *								
FSK04-010-141 *								
FSK04-010-142 *								
FSK04-010-143 *								
FSK04-010-144 *								
FSK04-010-145 *								
FSK04-010-146 *								
FSK04-010-147 *								
FSK04-010-148 *								
FSK04-010-149 *								
FSK04-010-150 *								
FSK04-010-151 *								
FSK04-010-152 *								
FSK04-010-153 *								
FSK04-010-154 *								
FSK04-010-155 *								
FSK04-010-156 *								
FSK04-010-157 *								
FSK04-010-158 *								
FSK04-010-159 *								
FSK04-010-160 *								
FSK04-010-161 *								
FSK04-010-162 *								
FSK04-010-163 *								
FSK04-010-164 *								
FSK04-010-165 *								
FSK04-010-166 *								
FSK04-010-167 *								
FSK04-010-168 *								
FSK04-010-169 *								
FSK04-010-170 *								
FSK04-010-171 *								
FSK04-010-172 *								
FSK04-010-173 *								
FSK04-010-174 *								
FSK04-010-175 *								
FSK04-010-176 *								
FSK04-010-177 *								
FSK04-010-178 *								
FSK04-010-179 *								
FSK04-010-180 *								
FSK04-010-181 *								
FSK04-010-182 *								
FSK04-010-183 *								
FSK04-010-184 *								
FSK04-010-185 *								
FSK04-010-186 *								
FSK04-010-187 *								
FSK04-010-188 *								
FSK04-010-189 *								
FSK04-010-190 *								
FSK04-010-191 *								
FSK04-010-192 *								
FSK04-010-193 *								
FSK04-010-194 *								
FSK04-010-195 *								
FSK04-010-196 *								
FSK04-010-197 *								
FSK04-010-198 *								
FSK04-010-199 *								
FSK04-010-200 *								







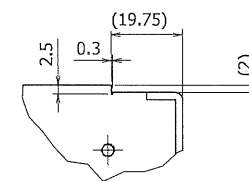
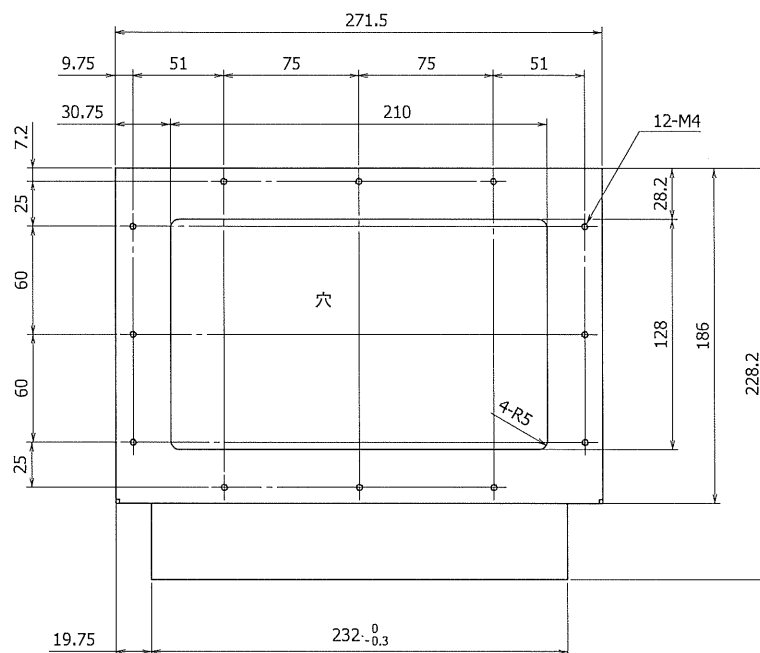
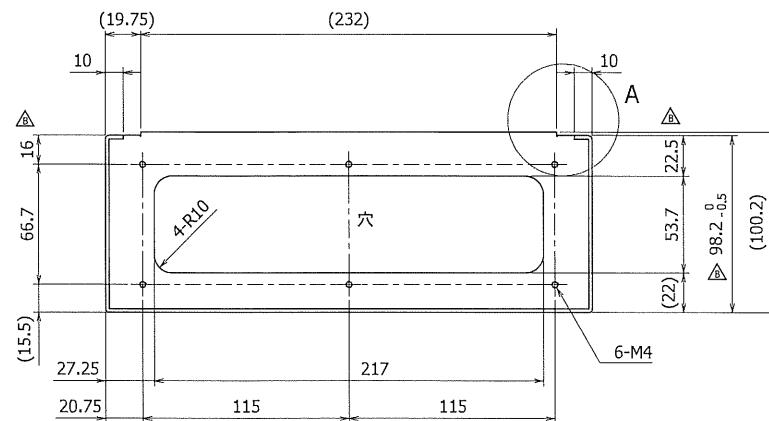
12.5 (✓)



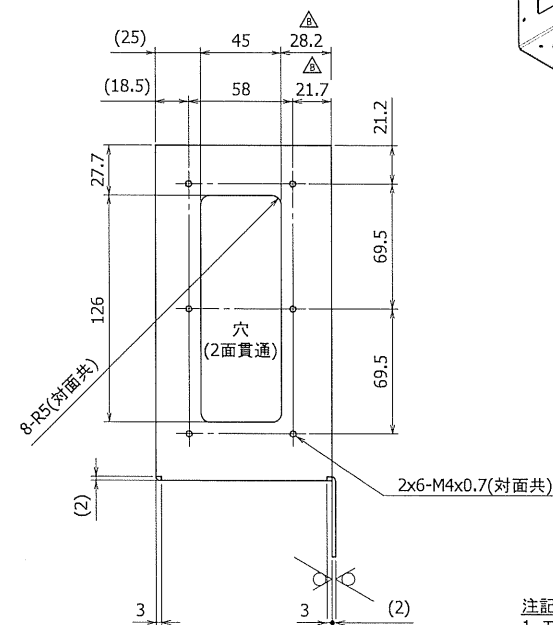
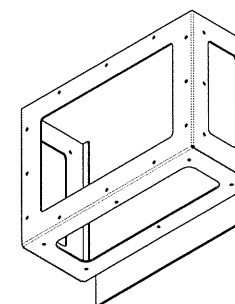
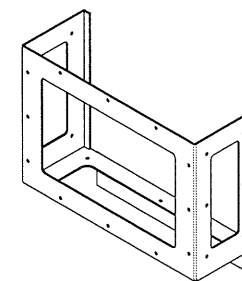
注記)  
1. エッジは糸面取りのこと  
2. 曲げRは板内R0.2以下のこと

A (S=2 : 1, 2ヶ所)

普通公差				縮尺	数量
JIS B 0419- mH級 JIS B 0408- B 級				1:2	
記号	変更内容	担当	材質	SPCC	品名
F					TOP PLATE
E			表面処理	-	図
D			熱処理	-	番
C			承認	検閲 原計	1/1
B					投影法
A	新規				用紙 A2
				2017/02/25	2017/02/25



A (S=1 : 1, 2ヶ所)



- 注記)  
1. エッジは糸面取りのこと  
2. 曲げRは板内R0.2以下のこと

記号		変更内容	担当	材質	SPCC	品名	TP FRAME
F							
E							
D							
C							
B		公差変更、寸法基準変更					
A		新規					

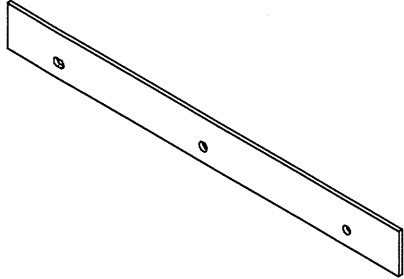
表面処理	耐処理	基盤	検閲	設計

公差	公差	公差	公差	公差

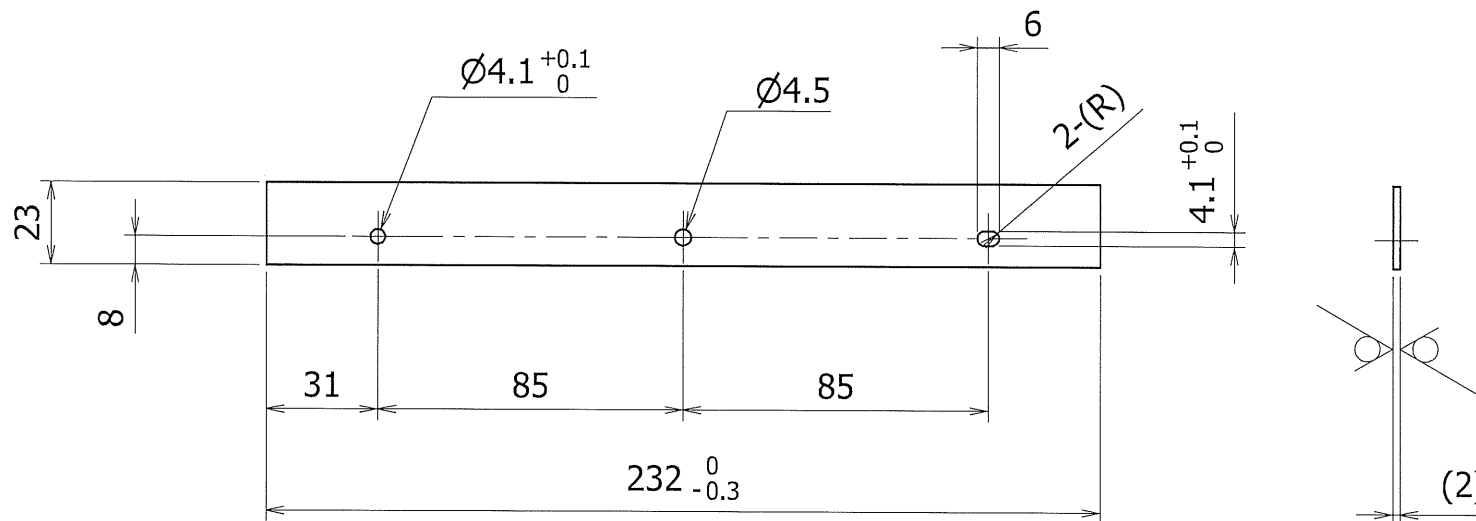
公差	公差	公差	公差	公差

公差	公差	公差	公差	公差


公差	公差	公差	公差	公差



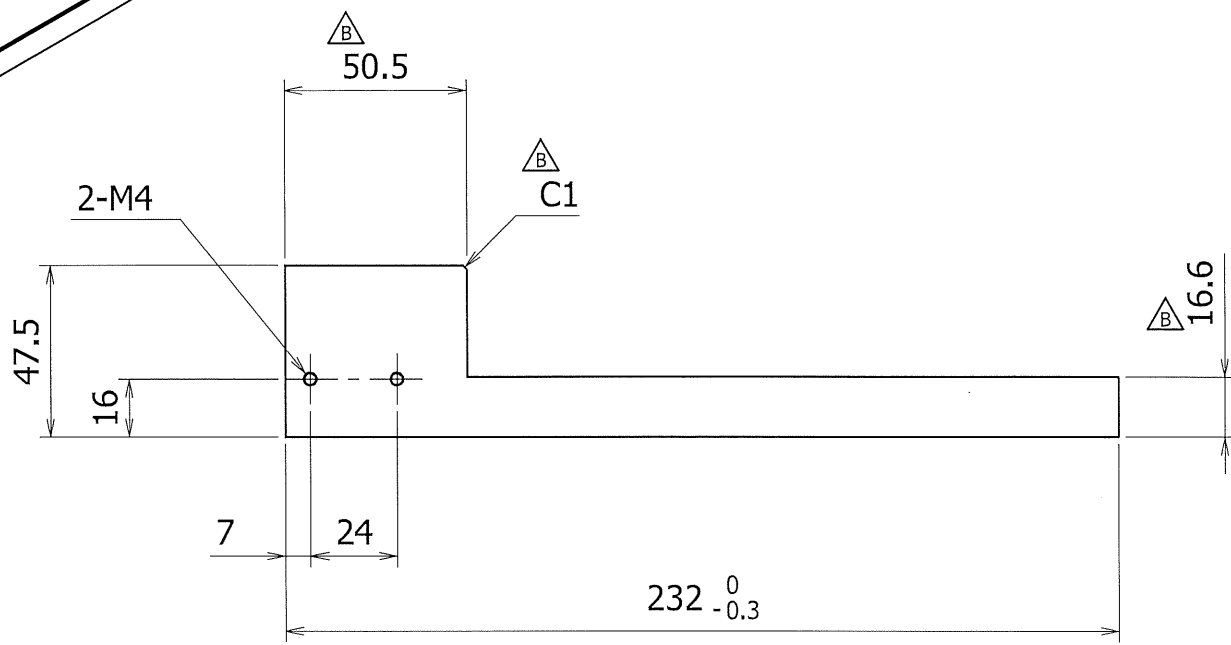
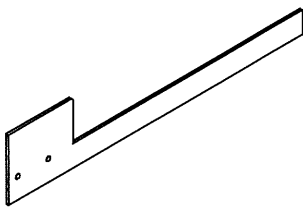
12.5 ( )



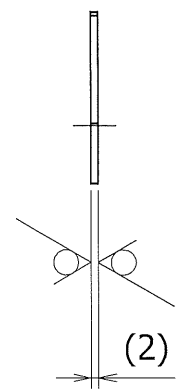
注記)  
1. エッジは糸面取りのこと

記号		変更内容		担当		材質		SPCC		品名		FRONT LWR PLATE	
F										図番		FSK04-010-108A	
E						表面処理		-					
D												シート	
C						熱処理		-				1 / 1	
B						承認		検図		設計		投影法	
A		新規											
				2013/07/05		2013/07/05		2013/07/05		2013/07/05			





12.5 ( )

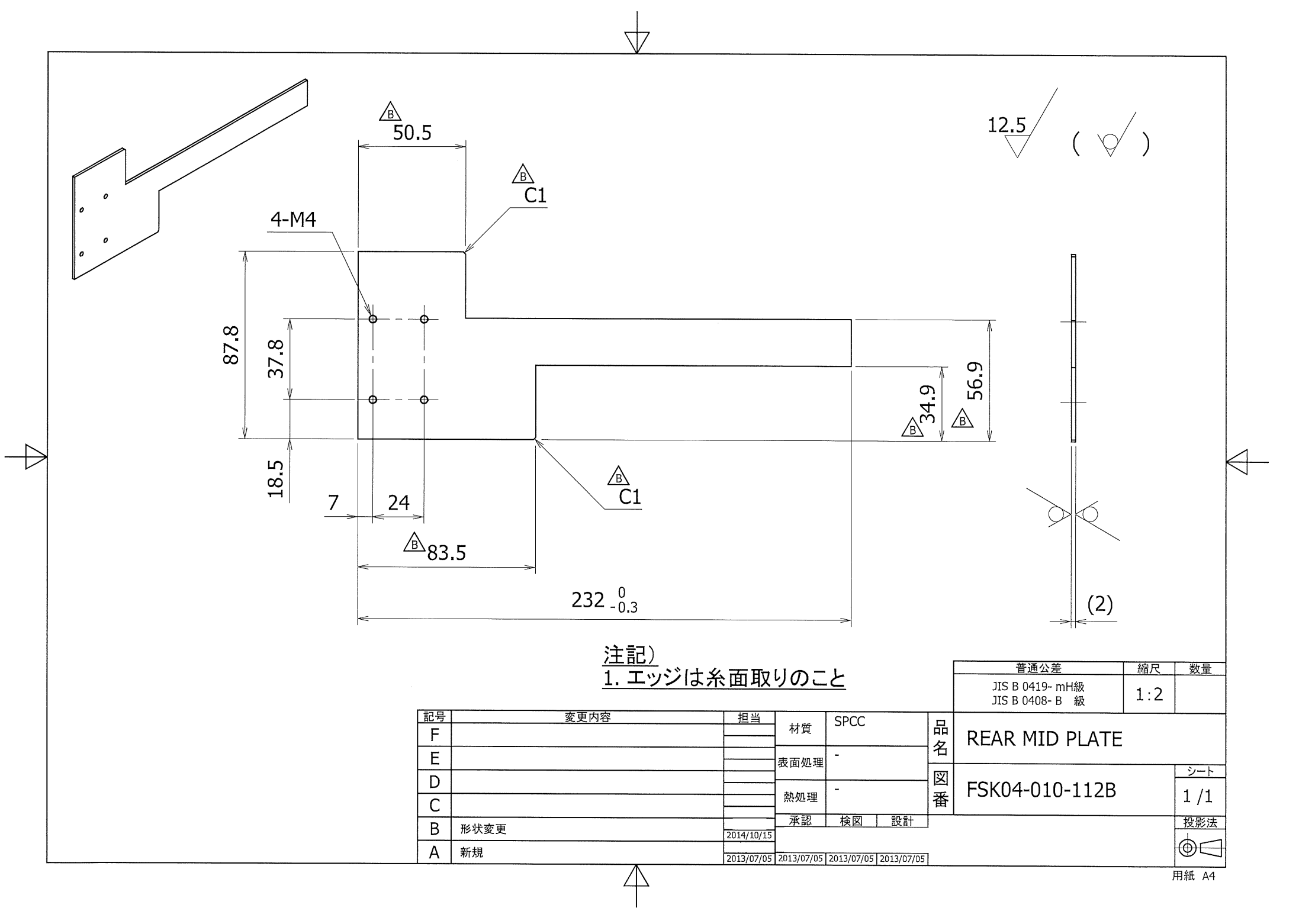


注記)  
1. エッジは糸面取りのこと


普通公差	縮尺	数量
JIS B 0419- mH級 JIS B 0408- B 級	1:2	

記号	変更内容	担当	材質	SPCC	品名
F			表面処理	-	FSK04-010-111B
E			熱処理	-	
D			承認	検図 設計	
C					
B	形状変更	2014/10/15			1 / 1
A	新規	2013/07/05	2013/07/05	2013/07/05	

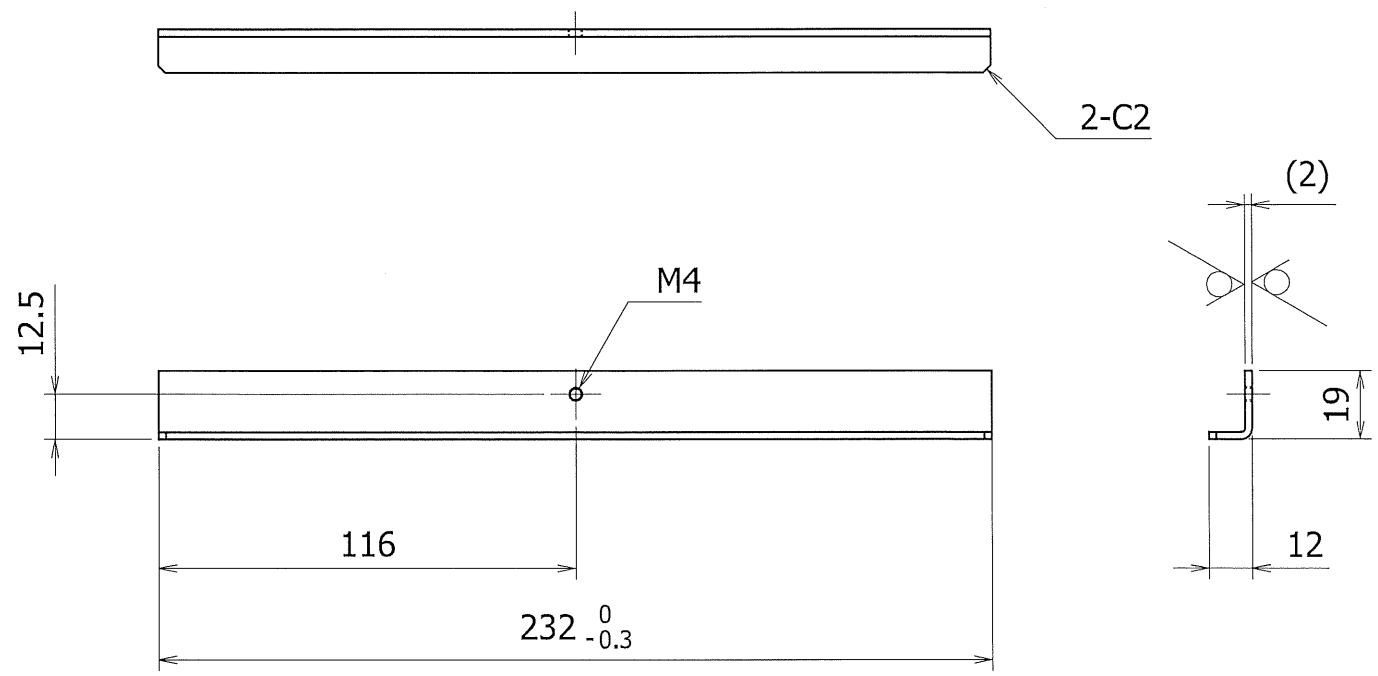
品名	REAR LWR PLATE
図番	FSK04-010-111B
投影法	第一角法



注記)  
1. エッジは糸面取りのこと

記号		変更内容		担当		材質		SPCC		品名		REAR MID PLATE	
F										図番			
E						表面処理		-					
D													
C						熱処理		-				FSK04-010-112B	
B		形状変更				承認		検図		設計		シート	
A		新規		2014/10/15								1 / 1	
				2013/07/05		2013/07/05		2013/07/05		2013/07/05		投影法	
													

12.5 ( )

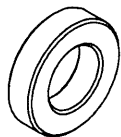


注記)  
1. エッジは糸面取りのこと  
2. 曲げRは板内R1以下のこと

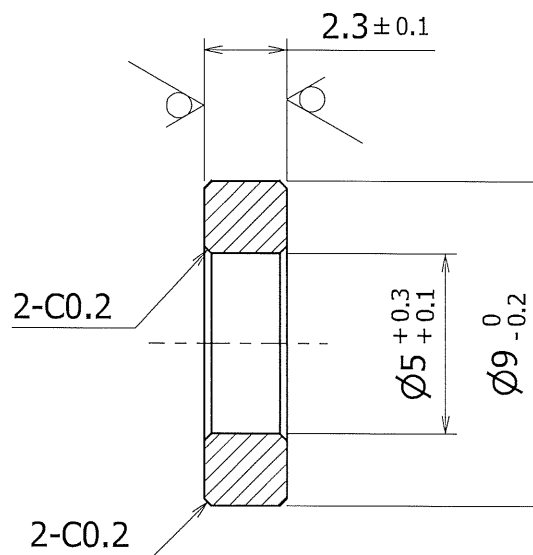
普通公差	縮尺	数量
JIS B 0419- mH級 JIS B 0408- B 級	1:2	

記号	変更内容	担当	材質	SPCC	品名	FSK04-010-113A	シート
F			表面処理	-	図番		1 / 1
E			熱処理	-	承認	検図	設計
D							
C							
B							
A	新規						

2013/07/05 2013/07/05 2013/07/05 2013/07/05



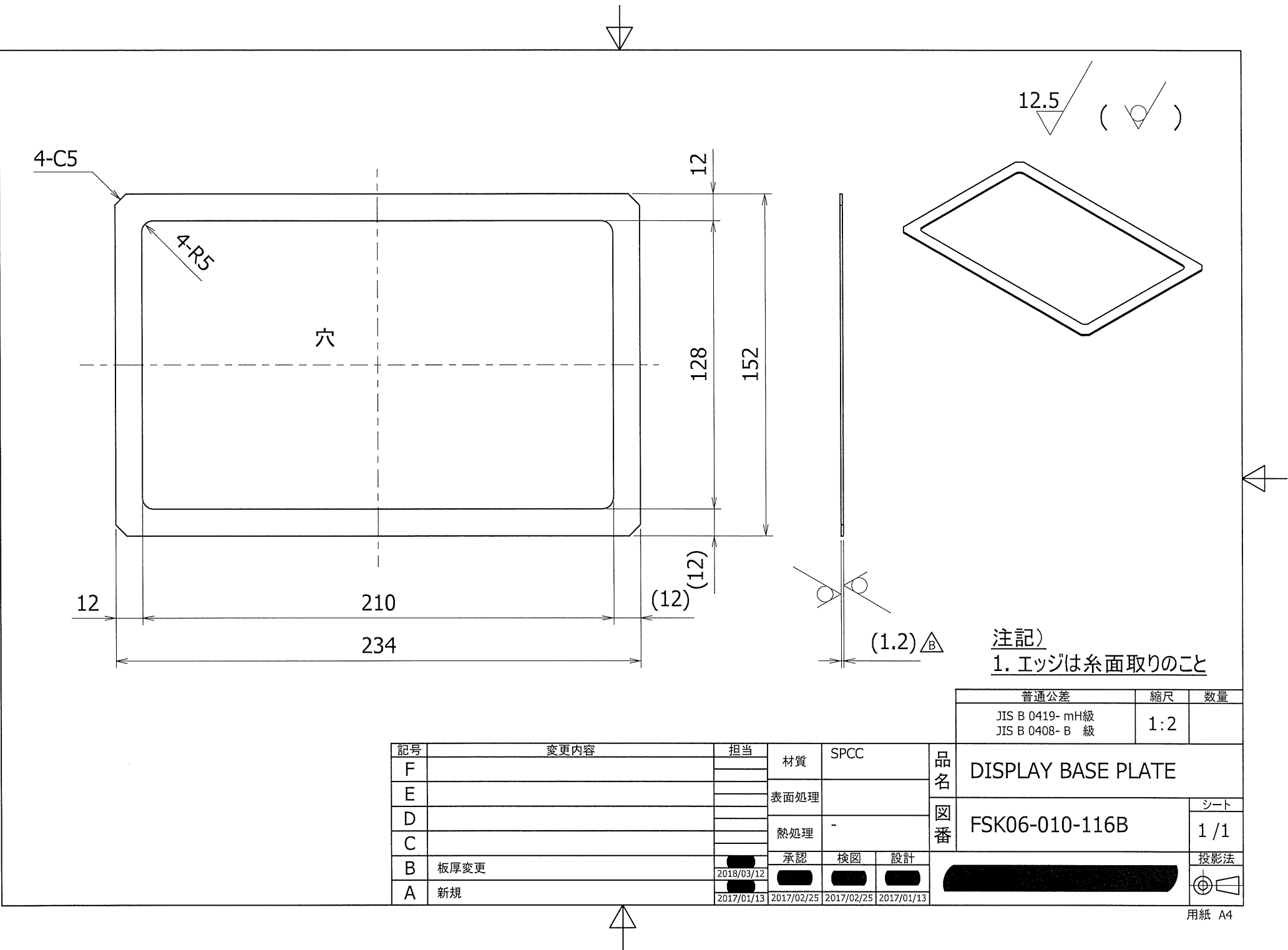
12.5 ( )



注記)

1. ミスミ同等品 FWS-D9-V5-T2.3 でも可

記号		変更内容		担当							
F						材質		SPCC		品名	
E						表面処理		-			
D						熱処理		-		図番	
C						承認		検図			
B											
A		新規									



注記)  
1. エッジは糸面取りのこと

普通公差	縮尺	数量
JIS B 0419- mH級 JIS B 0408- B 級	1:2	

記号	変更内容	担当	材質	SPCC	品名	図番	シート
F			表面処理		DISPLAY BASE PLATE		
E			熱処理	-			
D			承認	検図	設計		
C			承認	検図	設計		
B	板厚変更	2018/03/12					
A	新規	2017/01/13	2017/02/25	2017/02/25	2017/01/13		