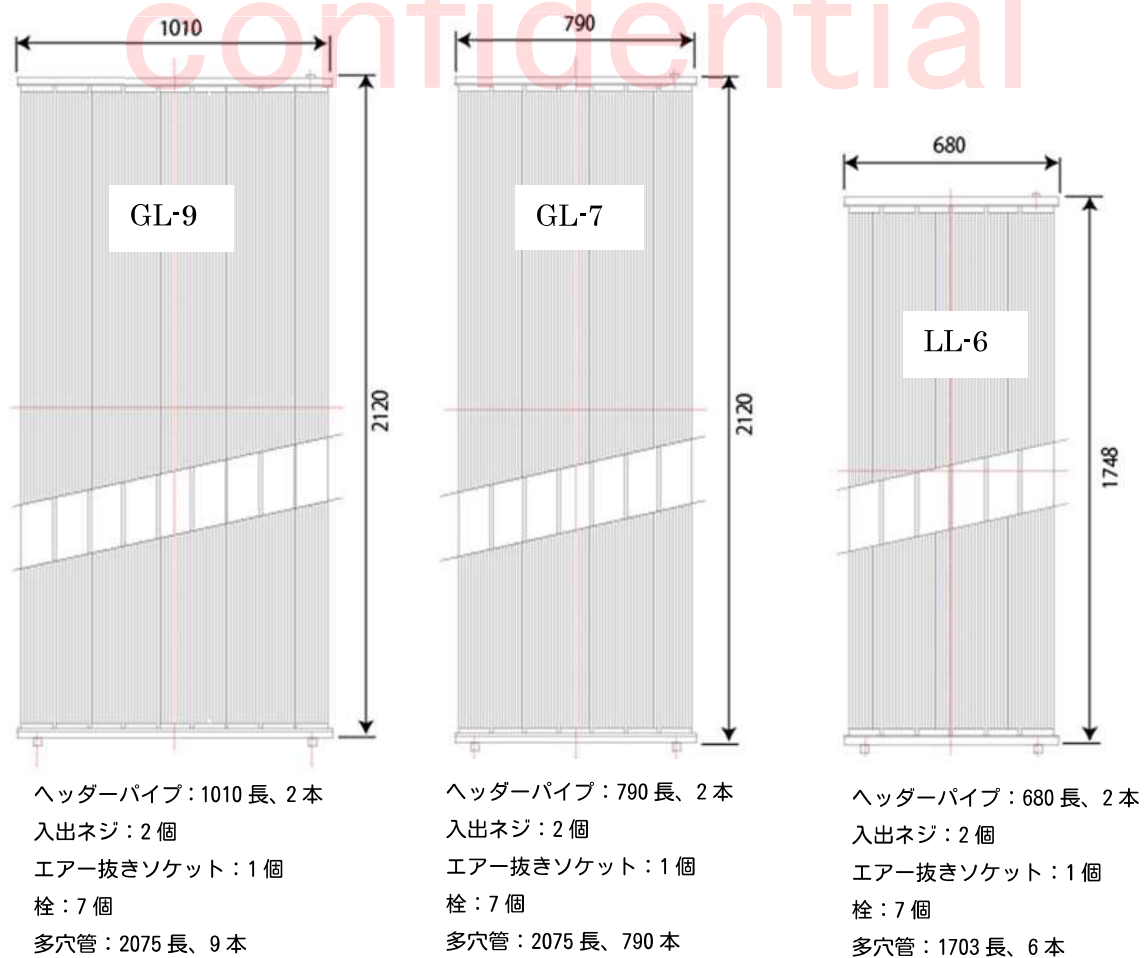


4 仕様

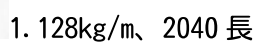
4.1 パネル形状と構成部品

メインのサイズは下記3種です。



4.2.1 ヘッダーパイプ材

4.2.1 ヘッダーパイプ材



Technical drawing of a mechanical part (Fig. 1) showing dimensions and tolerances. The part is a cross-section of a shaft with a central hole. Dimensions include: total length 23.7, top flange width $13.7^{+0}_{-0.6}$, top flange thickness 1.5, central hole diameter $2.9^{+0}_{-0.4}$, bottom flange width $13.7^{+0}_{-0.6}$, bottom flange thickness 1.5, and a central hole diameter of $1.35^{+0}_{-0.4}$. A fillet radius of 4-R3 is indicated. A section line A-A is shown.

0.618kg/m、2000 長

Technical drawing of a stepped shaft. The drawing shows a shaft with a total length of 5. The shaft has a step in the middle. The diameter of the left part is $2.9^{+0}_{-0.4}$. The diameter of the right part is $1.3^{+0.4}_{-0}$. The length of the right part is 7.2. The length of the left part is $5^{+0}_{-0.4}$. The step height is 1.5.

0.129kg/m、2000 長

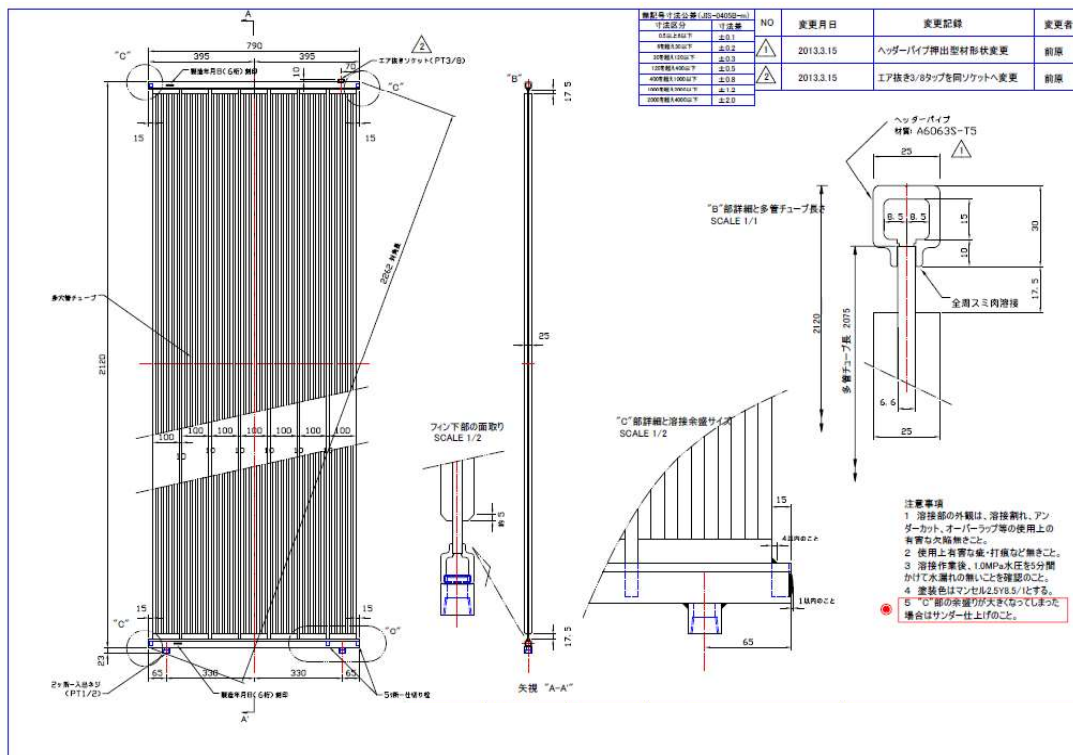
[illegible]

1.449kg/m、2090 長

4.3 最終組立図（代表例を示します。）

部品加工⇒組立⇒溶接を経て、完成図が下図の通りです。

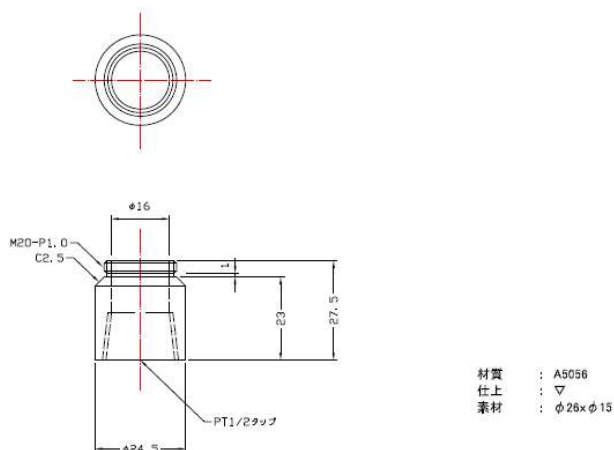
GL-9、GL-7、LL-6、その他、全て製作要領は同じですので、GL-7 の例を示します。



4.4 部品加工図

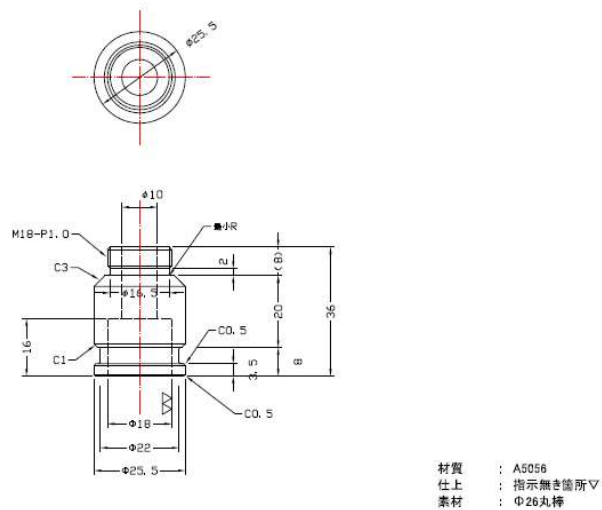
4.4.1 入出ネジ (PT1/2) 部品加工

共通部品ですので、常時 100 個以上在庫します。



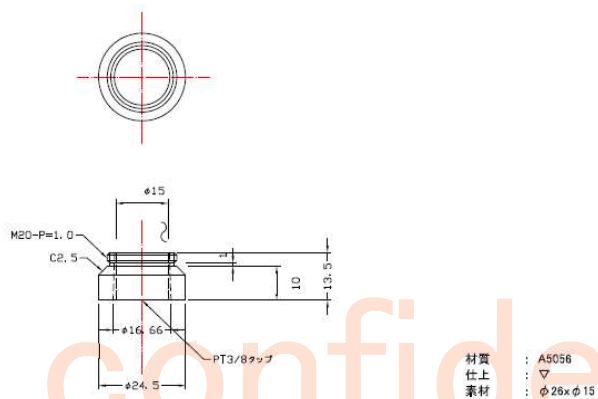
4.4.2 入出ネジ (クイック) 部品加工

共通部品ですので、常時 100 個以上在庫します。



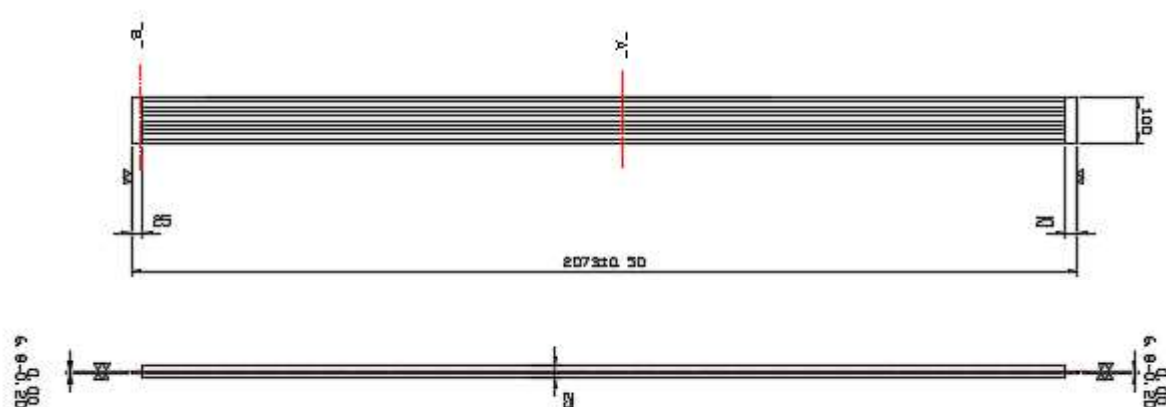
4.4.3 エアー抜きソケット部品加工

共通部品ですので、常時 100 個以上在庫します。



4.4.4 多穴管部品加工（代表例を示します。）

加工は型材の長さ切断と両端のフィンカットです。

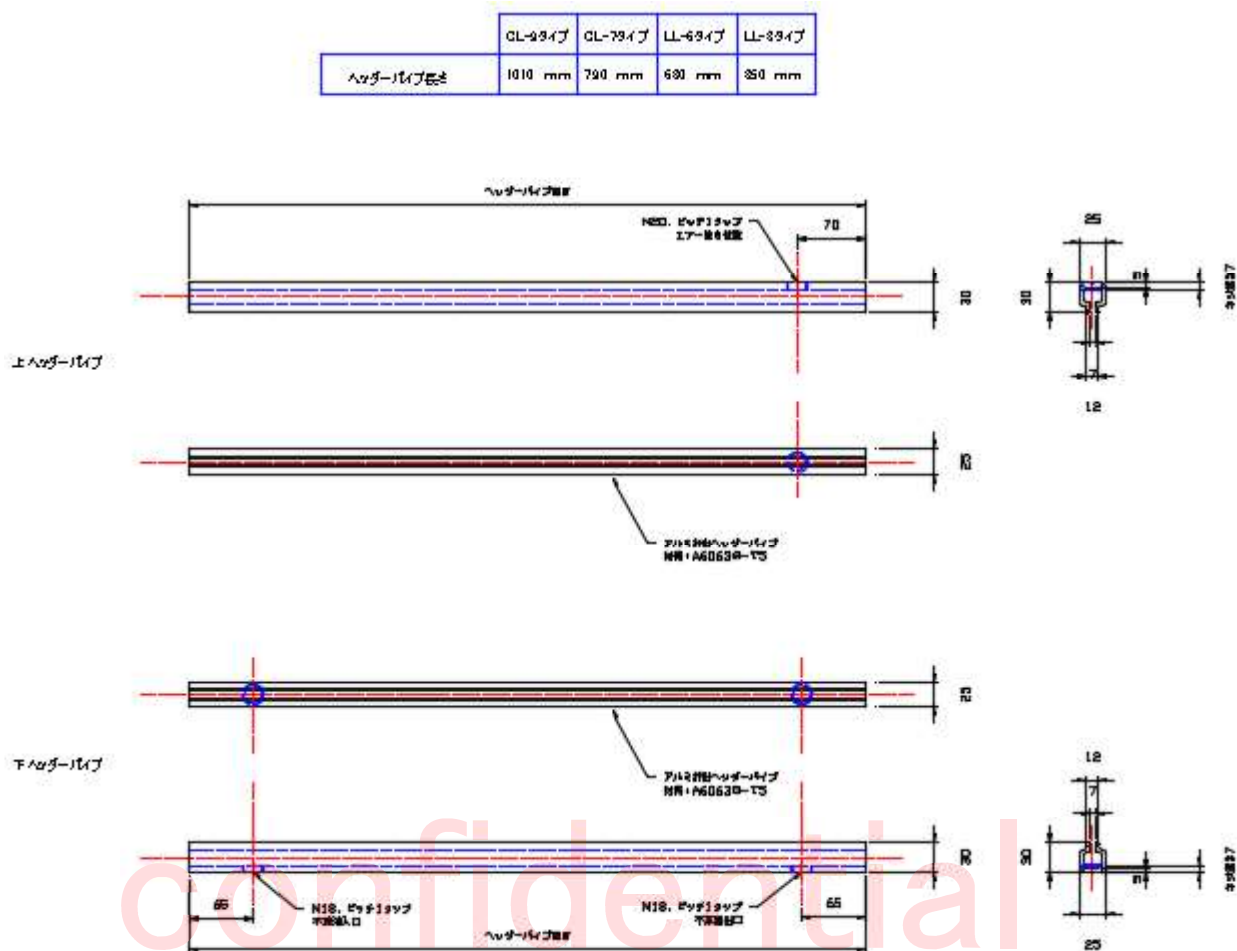


パネルサイズによって長さが異なりますが、両端のフィンカット長さは同じです。

現行 25mmだが、20mmにしたい。（当面 25mm）

下側フィンカットは 45 度カットも行います。

4.4.5 ヘッダーパイプ部品加工



ヘッダーパイプの加工は、ヘッダーパイプを長さ切断し、入出ネジとエアー抜きのタップを立てます。

4.4.6 栓・スパーサー部品加工

スパーサーの加工は約 10mmに切断するだけです。

4.5 溶接要領

4.5.1 溶接概要

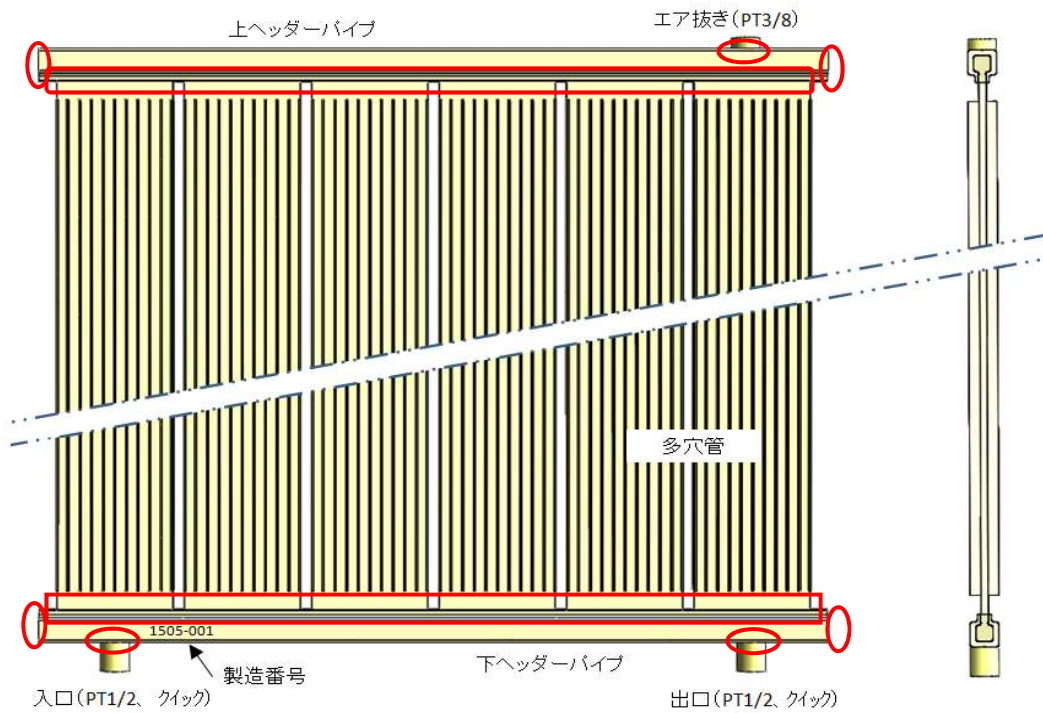
仮組されたパネルを、図面寸法通りに配置し、漏れ無き様全周溶接し漏れ検査を行い、漏れが無いことを確認して溶接完了となります。

4.5.2 パネル構成と溶接箇所

下図中赤印部分

- ✧ 多穴管とヘッダーパイプの接合部裏表全周
- ✧ 入口・出口ソケットの全周
- ✧ ヘッダーパイプの両端

を溶接ください。パネル全体が密封状態になる様、溶接します。



4.5.3 溶接注意事項

(ア) 変形の修正

ぶつけたり、輸送とかで、フィンが変形することが、たまに発生します。

ペンチ等でキズつかない様、修正ください。

(イ) 溶接棒

5356 使用のこと。

(ウ) 万一反組が外れた場合

治具の無いところで仮組をするのは大変です。中間栓等、間違いの無い様、再仮組ください。

(エ) 脱脂洗浄

脱脂洗浄を十分に行い溶接ください。

(オ) 製作番号

ヘッダーパイプに **テプラーラベル** を貼付ます。(12mm幅)

印字したテプラーラベルを塗装工程へ同梱のこと。

印字例 1808B-001 これは、2018 年 8 月の 1 台目を表します。